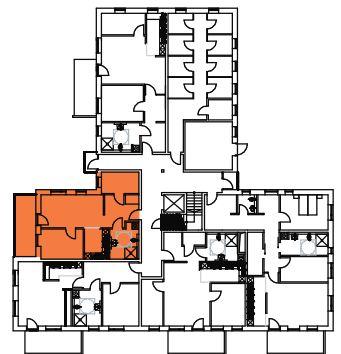


0.2.01.Flur	9.85 m <sup>2</sup>
0.2.02.Bad	9.24 m <sup>2</sup>
0.2.03.Küche	7.11 m <sup>2</sup>
0.2.04.Schlafen	12.57 m <sup>2</sup>
0.2.05.Wohnen/Essen	20.09 m <sup>2</sup>
0.2.06.Terrasse (50%)	6.79 m <sup>2</sup>
0.2.07.Zimmer	7.69 m <sup>2</sup>

Gesamt = 73.34 m<sup>2</sup>

0.0.07.Abst-02 (KE-Raum) 5.04 m<sup>2</sup>

Hinweis:  
 Die in der Planung dargestellte Einrichtung ist nicht im Kaufpreis enthalten,  
 sie dient lediglich der Vervollständigung der Planung.  
 Dies gilt auch für die dargestellte Kücheneinrichtung.  
 Irrtümer und Änderungen sind vorbehalten.  
 Die Planung ist urheberrechtlich geschützt!  
 Die Vervielfältigung der Unterlage bedarf der Zustimmung des Urhebers.



## Wohnquartier am Stadtpark Wilster

Neubau von 14 Eigentumswohnungen (Gebäude A) und 16 Mietwohnungen für Behinderte (Gebäude B) Etatsrat-Michaelsen-Straße 12 - 25554 Wilster		Bauherr: <b>Ralf Momsen</b> Wriedsal 57 25524 Heiligenstedten Tel.: 04821 - 4033270			
Objekt:	<b>Gebäude A</b>	Planer:	<b>Architektur- und Brandschutzbüro Momsen</b> Wriedsal 57 25524 Heiligenstedten 04821 - 4033270		
Ebene:	<b>Erdgeschoss</b>			Deichstraße 42 25554 Wilster 04823 - 9218150	
Wohnung:	<b>0.2.WE-01</b>	Stand:	15.01.2017	Status:	