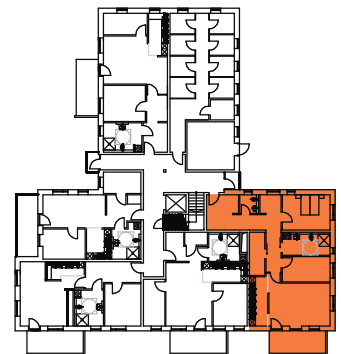
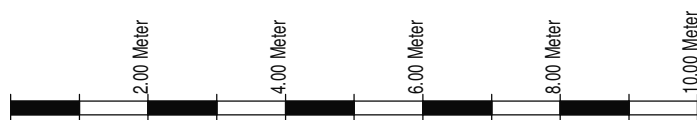


- 0.5.01.Diele 26.95 m<sup>2</sup>
- 0.5.02.WC 3.30 m<sup>2</sup>
- 0.5.03.Schlafen 15.92 m<sup>2</sup>
- 0.5.04.Bad 10.44 m<sup>2</sup>
- 0.5.05.Gast 11.52 m<sup>2</sup>
- 0.5.06.Wohnen/Essen 27.40 m<sup>2</sup>
- 0.5.07.Küche 8.52 m<sup>2</sup>
- 0.5.08.Terrasse (50%) 6.16 m<sup>2</sup>
- 0.5.09.Abst. 6.28 m<sup>2</sup>

Gesamt = 116,49 m<sup>2</sup>

Hinweis:  
 Die in der Planung dargestellte Einrichtung ist nicht im Kaufpreis enthalten,  
 sie dient lediglich der Vervollständigung der Planung.  
 Dies gilt auch für die dargestellte Kücheneinrichtung.  
 Irrtümer und Änderungen sind vorbehalten.  
 Die Planung ist urheberrechtlich geschützt!  
 Die Vervielfältigung der Unterlage bedarf der Zustimmung des Urhebers.



## Wohnquartier am Stadtpark Wilster

|  |                    |   |            |
|--|--------------------|---|------------|
| <b>Neubau von</b><br>14 Eigentumswohnungen (Gebäude A) und<br>16 Mietwohnungen für Behinderte (Gebäude B)<br>Etatsrat-Michaelsen-Straße 12 - 25554 Wilster |                    | Bauherr: <b>Ralf Momsen</b><br>Wriedsal 57<br>25524 Heiligenstedten<br>Tel.: 04821 - 4033270                      |            |
| Objekt:  | <b>Gebäude A</b>   | Planer: <b>Architektur- und Brandschutzbüro Momsen</b><br>Wriedsal 57<br>25524 Heiligenstedten<br>04821 - 4033270 |            |
| Ebene:   | <b>Erdgeschoss</b> | Deichstraße 42<br>25554 Wilster<br>04823 - 9218150  |            |
| Wohnung:   | <b>0.5.WE-05</b>   | Stand:  | 15.01.2017 |
|  |                    | Status:   |            |